

2009年4月27日発行

鵬 鷲

HOSAI

「鵬鷲」鵬は翼の中3,000里、一飛びで90,000里という伝説上の中国の鳥。そこで鵬（おおとり）が飛ぶ（＝はるかなかなたの）空のことを言う。「際限のない」という意味でも使われる。私たち経済開発同友会の目指す活力ある八代づくりも、言わば際限のない努力を必要としますが毎年この機関誌を出す事によって一步一步目標に近付きたいものです。その願いを込めて誌名を「鵬鷲」と名付けました。尚、題字は本島小夜子先生にお願い致しました。



八代経済開発同友会
(通巻第101号)

<http://www.ytnet.or.jp/ykd/>
E-mail:yatsushiro_kkd@yahoo.co.jp



ごあいさつ

平成21年度 八代経済開発同友会

第46代 代表幹事 吉住 一郎

今年の桜は、例年になく花も多く咲き誇りとても綺麗で春の力強さを感じさせてくれました。そして、その陽気と高速道路の値下げに誘われて、休日には沢山の人が出掛け、少しなりとも財布の紐が緩んできたのではと期待しております。しかし、家電製品などの耐久消費財や衣料品などへの一般消費はまだまだ上向きになったとは言えない状態が続き、尚一層の消費刺激策が待たれるところです。

さて、そのような経済状況の中で新年度の基本方針は、「自立と変革と相互扶助の精神のもと、豊かな八代地域を実現するために不可欠な変革を促進し、新たな地域経済基盤の確立に取り組む。」としました。

この大きなお題目を掲げてはみたのですが、非力な私には重たくて蹲りそうです。「何が原因か?」、気合が入っていないのか、足腰が弱ったのか、希望が持てないのか、歳を取ったのかなどなど、思いを巡らしましたが、蹲ってみると自分の足元だけは良く見えるのです。蹲っている場所、平らか、デコボコか、滑りやすいか、くぼ地かなどなど、という具合に。

そこで今年は、少し蹲り、足元をきっちり確かめてたち位置を決め、足腰の強い組織にしたいと考えております。そのために、会則や規定類、組織運営の全面的な洗い出しと見直しをいたします。そして、胸を張って立ち

上がり一步を歩き出すためには、会員企業が元気になることが一番です。少子高齢化、人口減少に則した経営の研修と、企業が地域から支持される為のCSR（企業の社会的責任）の研修を行うことにしました。また、地域経済基盤の確立のための調査研究として八代地域のポテンシャル（潜在能力）を調査し、新しい基盤づくりへ向けた提言づくりへ着手します。

さらに、今年も継続的事業として八代天草架橋旗サッカー大会とバドミントン八代カップを開催しますが、その経済効果を検証し、健康の維持増大・福祉面からだけでなく、動員数・滞在費等を考慮した経済面からのスポーツによるまちづくりの新たな提言をしようと考えおります。

スローガンに「大変な時こそ、大きく変わるチャンス!」と掲げ、蹲りながらも足元を見て、たち位置と方向を確認して、50周年へ向けて確実に前へ進む一步となる年にしたいと期待しています。

そのためには、会員の皆様を初め関係団体や行政機関等の皆様のご協力が是非とも必要です。様々な場面で何かとお世話になると思いますが、ご指導ご鞭撻を頂きお導き下さいますよう切にお願い申し上げます。一年間お世話になります!

各委員会委員長挨拶

総務委員会

委員長 塚本 慎一郎



本年度、総務委員会では、1. 会則、規定等の検討及び策定 2. 総会、例会、幹事会等の運営実施と開催方法の研究 3. 運営、組織のあり方についての検討と提言 4. 会員の行事等への出席率向上の4点を基本方針として活動します。

本年度から、例会及び幹事会の日程を固定し、同友会の行事への参加に対する意識付けを行います。また、各会員の出欠は、所属委員会の委員長に管理をお願いし、委員会内部での繋がりを強化して頂きます。委員会内でも、会員が各々、役割を持つ事で、同友会に対して意欲を持って頂くような流れに持って行きたいと考えています。

「同友会は、欠席できない。」という意識を各会員に植え付けていきたいと思えます。

広報委員会

委員長 要名本 義博



21年度の広報委員長を仰せつかりました要名本です。入会してまだ日も浅く、大役にとまどうこともままございますが、一所懸命がんばっていきたいと思っておりますので、ご指導ご鞭撻のほど、よろしくお願いいたします。

今年度広報委員会では、諸先輩方が取り組んでこられた情報伝達・発信能力の向上を引き続き目指していきます。年間を通じて広報誌の発行、HPの運営、eメールによるお知らせなどの充実により会員相互の情報の共有化と利便性の向上を図ります。その際、印刷物のよいところ、デジタルデータのよいところをそれぞれ発揮できる運営を心がけたいと考えております。広報誌に関しましては皆様に

各種事業の記事の執筆をお願いすることもあるかと思いますが、その節はよろしく願いいたします。

会員交流委員会

委員長 岩橋 恵一



テーマ

「人との関わりを大切に」

会員交流委員会では、会員相互の交流を促進し更なる親睦を図り全会員の交流の場を考える事です。

会員が一堂に会する例会では、会員内部の充実を図るために会員企業のPR及び情報交換の場として通年実施してまいります。

会員相互の意識啓発はもとより、数多くの会員の皆様がお一人お一人の会員の方々と対話を重視する事により、ビジネスチャンスの拡大に繋がればと考えます。

会員交流委員会の方はもとより全会員の皆様には、出席率を向上させ「人との関わりを大切に」して、一言二言お話に出かけて来て下さい。

最後に、本年度会員交流委員長を任命して頂き有難うございます。

ひので保育園

(こどもを囲む輪の中で)

八代市南部子育て支援センター

八代市三江湖町1427
TEL (0965) 35-9501
FAX (0965) 34-5176

理事長 小嶋 日出章

企業経営委員会

委員長 鋤馬把 祥 二



100年に1度の世界経済不況の嵐が吹き荒れています。

企業経営委員会では、八代地域でも少子化・人口減少等の課題が顕在化する中で、これから先の消費者購買予測や

企業経営を研究する事が不可欠です。

委員会では、サービス産業の人事生産効率の向上や少子高齢化に対応した生産製造効率の向上や小売業での営業・販売効率の向上等を研究し、次世代に向けた企業経営を模索し会員セミナーを開催致します。

経営努力により躍進する会員企業の生の声を聞き、共に学び不況を乗り越える知恵を共有したいと思います。

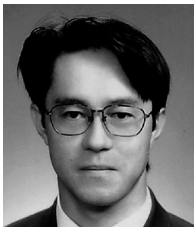
あなたの会社は今回の経済不況を乗り越えますか。

盤石の会員企業は、その秘訣を皆に話して看ませんか。

ご協力の程、よろしくお願い致します。

ブランドづくり委員会

委員長 上 原 治



あなたは自社のミッション（使命）・ビジョン（将来像）を明確にしていますか？

当委員会は、「企業の社会的責任（CSR）」を一つの切り口として、当会のブランド化と会員企業のブランド化を推進していきます。

CSRとは、事業活動を進める中で、法律を遵守しながら効率を追求し収益を確保することだけでなく、社会的な公正さや環境への配慮、地域への貢献などを通じ、関わりある利害関係者に責任ある行動を取るべきという考え方で、この取り組みが企業価値の向上や競争力強化につながり、持続可能な企業・社会を構築するための手法として注視されているものです。

CSRを学び、会員企業と同友会のCSRを模索・検討することにより、八代経済圏での同友会ブランドを認知していただき、少子高齢化の環境内でもその存在価値を高められるパワフルな同友会を目指します。一年間ご協力よろしくお願い致します。

八代力づくり委員会

委員長 和 田 正 彦



八代は様々な特産の農産物や水産物があります。

又、彦一や妙見祭等の文化遺産にまつわる商業品目や独自技術の工業製品もたくさんあります。

これら数多くの農商工業品目の存在を改めて確認する為にアイテムの整理を行いながら、これらの品目の効果的なPR対策を実施することにより「八代ブランド」の確立を目指したいと思います。

又、中心市街地活性化の核として、官幣中社という極めてレベルの高い社格を有する八代宮に対する認識を新たにし、その事実を広く対外的にも知らしめることにより参拝客の誘致を促進し、ひいては中心市街地の活性化の一助となることを期待します。

一年間吉住代表幹事の下、極力「結果の出せる委員会活動」を行っていききたいと思います。

スポーツによるまちづくり委員会

委員長 山 田 邦 彦



小中高に於いて全国レベルを有するスポーツ競技がここ八代には複数存在し、年間数百と言われる各種スポーツ大会が大小問わず県内外より来市され開催されております。

それに伴う経済波及効果は相当であると理解出来ます。全国各地自治体に於いても、様々な取り組み及び施設の拡充、集積を通して盛んに「スポーツによるまちづくり」を提案、推進している地域が多数存在しています。

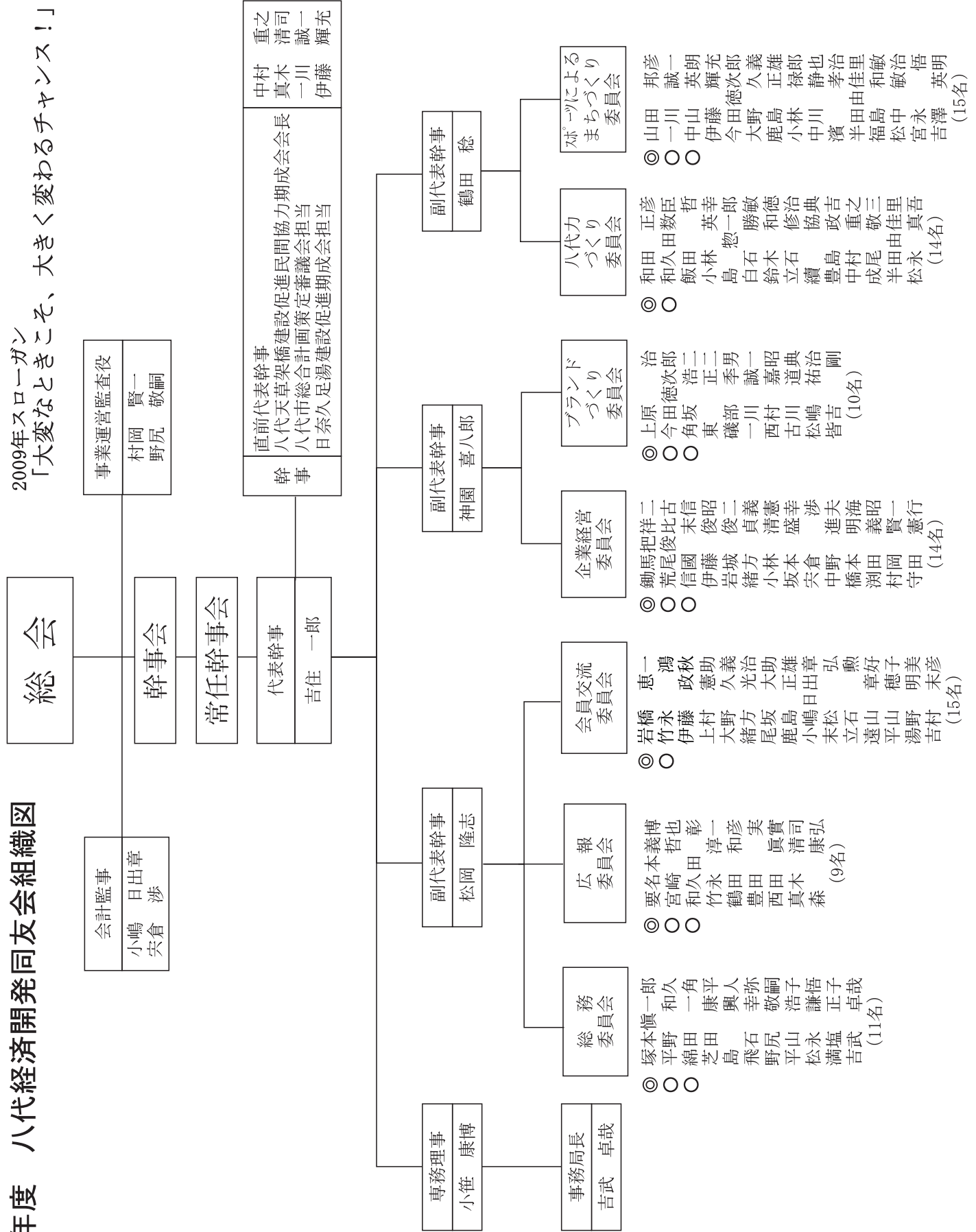
当委員会が目指す「スポーツによるまちづくり」は「経済活動の活性化」と位置づけ、視点を絞り議論活動して参ります。

第一に、本市で開催されている各大会の種類、規模、予算等の分析を行い、「よかところ宣伝隊」との連携を通して、地元経済の刺激材となりうる手法を研究、提案します。

第二に、本会が継続事業として毎年行っている「八代天草架橋旗サッカー大会」の趣旨並びに手法財源の見直し検討を行ってまいります。

2009年度 八代経済開発同友会組織図

2009年スローガン
「大變なときこそ、大きく変わるチャンス！」



交替会員紹介

續 保 廣
(特別会員へ)

續 協 典

(株)続プロパンガス商会 代表取締役 昭和40年1月30日生
住所 八代市植柳上町746-3 ☎34-7473

吉 岡 洋

飛 石 幸 弥

八代グランドホテル販売課マネージャー 昭和43年11月7日生
住所 八代市旭中央通10-1 ☎32-2111

木 多 孝 幸
転勤の為

立 石 勲

熊本ファミリー銀行 八代支店長 昭和37年10月14日生
住所 八代市旭中央通17-7 ☎32-2103

新入会員紹介

角 坂 浩 二

角坂設備(株) 代表取締役 昭和43年11月2日生
住所 八代市迎町1-2-16 ☎33-2038

八代経済開発同友会 入会のご案内

私達と一緒に八代地域の経済浮揚を考えて見ませんか。
八代経済開発同友会は、経済人有志が結集し、自立した地
域と経済の浮揚を目指しています。

— ユニフォームを通して地域社会に貢献する —

ユニフォーム全般

メンズ・レディース
イージーオーダースーツ



(有) ユニックス

〒866-0845 熊本県八代市黄金町1-1 要名本ビル105
TEL(0965)32-7474 FAX(0965)31-6288

美術石造

記念碑・納骨堂・文字彫刻
表札・墓石クリーニング



鹿島石華園

八代市袋町1-10 TEL.32-3864



それぞれの生活スタイルを応援します

ユーミーマンション

株式会社 **小笹建設**
〒866-0061 熊本県八代市渡町1303
ユーミーマンション事業部
TEL (0965)32-2849

株式会社 **ランドウィル**
〒866-0061 熊本県八代市渡町1289-1
TEL (0965)32-2849
FAX (0965)32-8485



空室検索サイトOPEN! <http://www.ym-rent.com>

選ばれた一着、
確かなブランド

金婚式・還暦式
特別ご招待フェア

開催中

ビッグサイズコーナー
スモールサイズコーナーあります。
お気軽にどうぞ!

御祝

豊かなファッションライフを創造する



本店 八代市本町2丁目3-18(アーケード街・中央)
☎0965(32)3668(代) 営業時間AM9:00~PM8:00

松橋店 宇城市松橋町松橋824-1(松橋ショッピングセンターフレンドさん前)
☎0964(33)4129 営業時間AM9:30~PM8:30

GROVE カジュアルコーナー(グローブ)(八代本店内)
☎0965(32)3668 営業時間AM10:00~PM8:00

車検実績 **12,000台突破**

ゆめ車検

高品質

低価格

を極めた安心車検

オートネット **シマ石油** グループ



0120-404014

受付時間 9:00~19:00(年中無休)

*必ず車検証をご用意のうえ、お電話下さい。

ゆめ車検は、国土交通省九州運輸局から認定を受けた整備工場にて国家資格を持った整備士が整備を行っています。

通信販売<カウネット>

オフィス家具・事務用品・紙・文具・教材・教具・OA機器

有限会社 小林商店

本社 / 〒866-0884 熊本県八代市松崎町786-6
代表 TEL 0965-33-4185 FAX 33-4187
営業所 / 国立八代高専内売店 TEL 0965-53-1233(内線2236)
県立水俣高校内売店 TEL 0966-62-4966
E-mail bunguk@m09.alpha-net.ne.jp

介護用ベッド・車いすなどのレンタル
手すり・段差解消など住宅改修工事など
ポータブルトイレなどの福祉用品の販売



介護のことならお気軽にご相談下さい。
電話番号 (0965) 33-1105

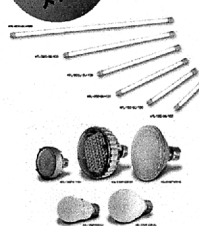
熊本県指定福祉用具貸与事業所



CO2削減やコスト削減をお考えの企業（オフィス・工場・店舗など）の皆様

安心して結果が出せるご提案です。

LED 蛍光灯の特性



- 省エネ 約 1/3 の消費電力 （LEDは、従来の蛍光灯に比べ、消費電力が少ないのでCO2の削減とコストの削減につながります。）
- 長寿命 約 5 倍の長寿命 （交換労働軽減と他社のLED蛍光灯タイプと比較して価格が約1/2）
- 熱効率 発熱量の低下 （従来の蛍光灯に比べ、発熱量がダウン。夏期の空調負担を軽減します。）
- 省資源 使用後は資源ごみ （水銀ガス・ガラス管を使用していません。リサイクルが可能です。）
- 製品特性 内側のLED1個が故障しても全体は消灯しない （紫外線を出さないので虫を寄せにくい。）

詳しい資料の請求は、こちらまでどうぞ！

吉住酸素工業株式会社 生産関連営業部 TEL (0965) 31-3232



株式会社

100メートル全力疾走
ゼロワン

代表取締役 松岡隆志

新日本石油㈱特約店

車買取・販売専門店

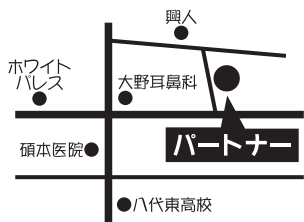


〒866-0072 八代市高下西町1827
TEL 0965-31-1101 FAX 0965-33-2182
携帯 0903-6666-333
URL <http://www.18.ocn.ne.jp/~zero1/>
E-mail zero1@magma.jp

居宅介護支援事業所 訪問介護事業所

神園交通サポートサービス 『パートナー』

介護のことで困ったこと、わからないことはありませんか？
ケアマネジャーが相談をお受けいたします。



まずはお電話ください！ 電話 32-2126

(月～土 8:30～17:30)

八代市松江本町2-50 八代東高校から大野耳鼻科さんの角の信号を右折
ひとつ目の角を左折すると右側にあります。

メディア株式会社



専務取締役 吉武卓哉

〒866-0863 熊本県八代市西松江城町11-27
TEL 0965-33-4837
FAX 0965-33-0129
E-mail:media-ty@media-kk.co.jp

21年度スケジュール

	常任幹事会	幹事会	例会（日程と内容）	
4月	13日	15日	27日	総会
5月		18日	9日	健康例会(九州国際スリーデーマーチ参加)
6月	12日			敬寿の会
7月	13日		17日	27日
8月		18日	未定	
9月	—	—	—	—
10月	13日	16日	27日	総会
11月		18日		委員会主催研修会
12月	11日		25日	経友会
1月	13日		27日	総会
2月	12日	18日	26日	未定
3月				未定

- ① 原則として、常任幹事会は毎月13日、幹事会は18日、例会は27日に開催します。
- ② 上記日程が土日にあたる時は、前倒しで開催いたします。
- ③ 都合により変更になる場合もあります。

最終的な日程はお送りします各案内にてご確認下さい。

行事予定表が、携帯電話で詳しく見れます。



今すぐアクセス!!

屋上ビアガーデン営業中

2009年4月22日～10月16日

夕方5:00から営業

今年のテーマは「ダイナミック」
豪快料理でビールが進む！

ハ代ロイヤルホテル

お問い合わせは
TEL.0965-34-1100

テレビやつしろ株式会社

〒866-0833 熊本県八代市夕葉町3番地 7
TEL 0965-30-7171